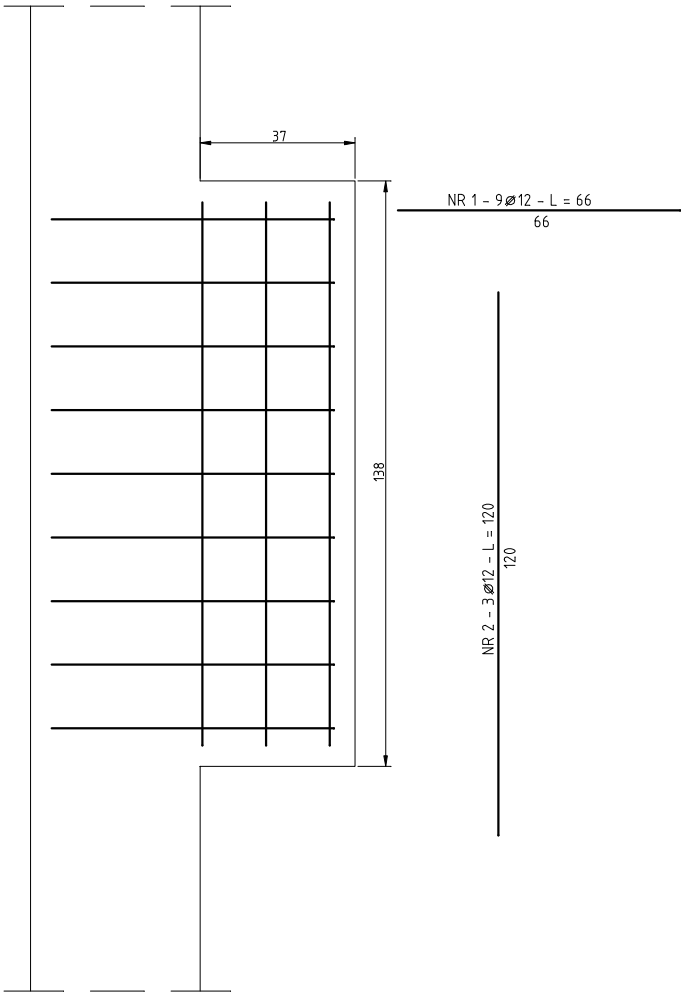
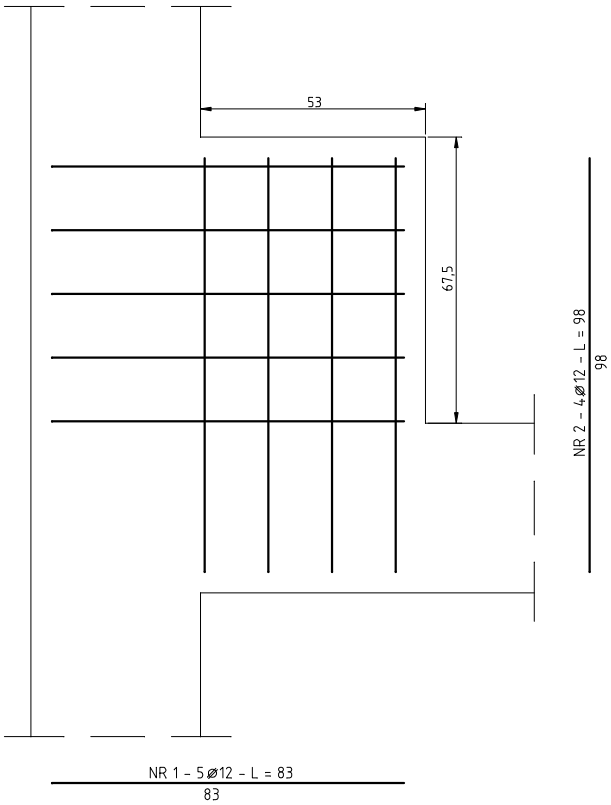


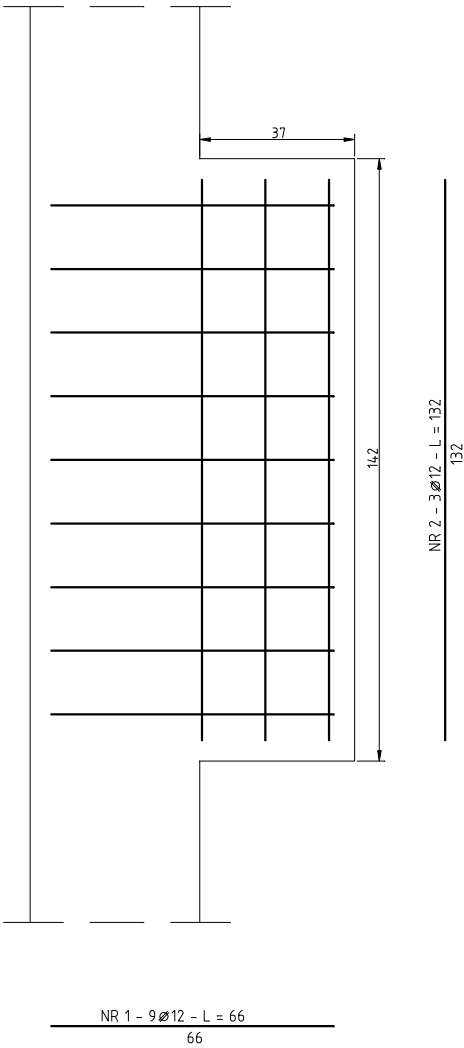
POZ. 4.4 – STOPA S2
sztuk 1
V = 0,21 m3



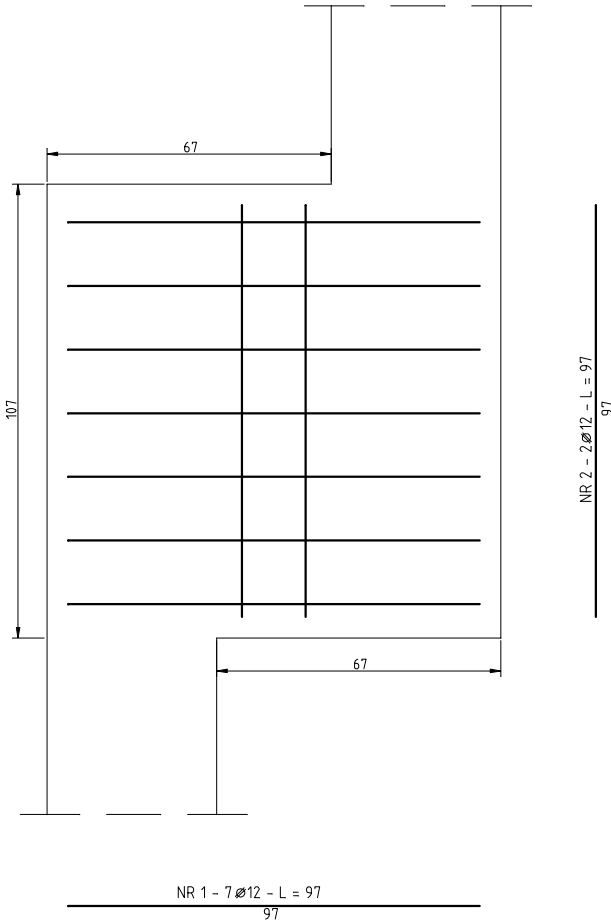
POZ. 4.5 – STOPA S3
sztuk 1
V = 0,15 m3



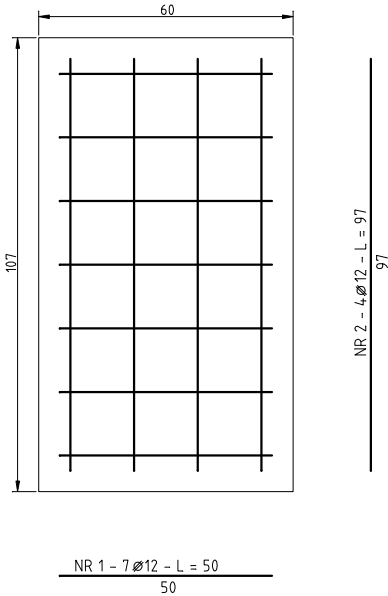
POZ. 4.6 – STOPA S4
sztuk 1
V = 0,21 m3



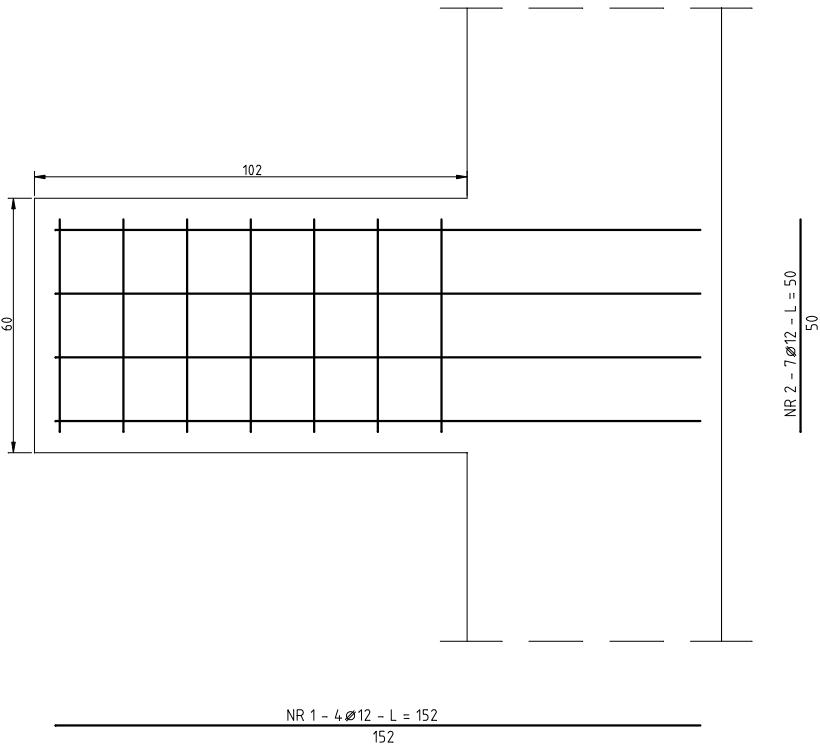
POZ. 4.7 – STOPA S5
sztuk 1
V = 0,29 m3



POZ. 4.8 – STOPA S6
sztuk 2
V = 0,26 m3



POZ. 4.9 – STOPA S7
sztuk 1
V = 0,25 m3



Beton: C20/25 (B25)
Stal: AIIIIN, A0

NAZWA RYSUNKU ELEMENTY ŻELBETOWE		SKALA 1:20	AUTOR PROJEKTU Jan Kubacki upr. bud. GT.III.7210/233/77 w specjalności konstrukcyjno-budowlanej w pełnym zakresie	DATA I PODPIS 25.02.2019	
OBIEKT BUDYNEK SOCJALNO-SPORTOWO-REKREACYJNY		BRANŻA KONSTRUKCJA			
INWESTOR	GMINA ŁABISZYN UL. PLAC 1000 LECIA 1, 89-210 ŁABISZYN		SPRAWDZAJĄCY mgr inż. Marcin Zwierzykowski upr. bud. KUP/0081/P00K/07 w specjalności konstrukcyjno-budowlanej w pełnym zakresie		
ADRES INWESTYCJI	DZIAŁKA NR 868 OBREB ŁABISZYN				
 Hajosł Janusz - Przedsiębiorstwo Projektowo-Handlowo-Ustugowe "JPH" UL. POLNA 9, 89-210 ŁABISZYN		 501 067 307	 biuro@jph.pl	 www.jph.pl	NR RYSUNKU K-4